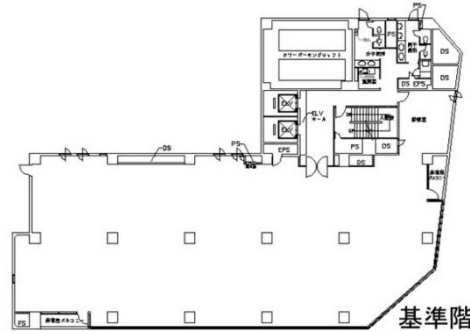


# 日本生命渋谷ビル 2階152坪

東京都渋谷区神南1-21-1



## 物件MAP



賃貸条件	
月額賃料	相談
坪数	152坪
坪単価	相談
共益費	相談
礼金	無し
敷金（保証金）	相談
階数	2階
入居可能日	2024年9月

ビル情報	
所在地	東京都渋谷区神南1-21-1
最寄り駅	JR山手線 渋谷駅 徒歩5分 JR埼京線 渋谷駅 徒歩5分
エリア	渋谷エリア
竣工	1979年1月
耐震	旧耐震基準
階数	地上9階 地下1階
用途	事務所
構造	S造

設備情報	
エレベーター	2基
空調	個別空調
OAフロア	OAフロア
基準階天井高	2,400mm
光ファイバー	有り
トイレ	男女別・室外
セキュリティ	有り
駐車場	有り



事務所移転の簡単検索サイト

Quick Service

クイックサービス

日本生命渋谷ビル 2階152坪 東京都渋谷区神南1-21-1

渋谷エリア（ビルID：0010122）の賃貸オフィス

貸事務所・レンタルオフィス・オフィス移転ならQuickService

物件詳細はこちらから



0120-55-2620

【受付時間】平日9:30~18:30

