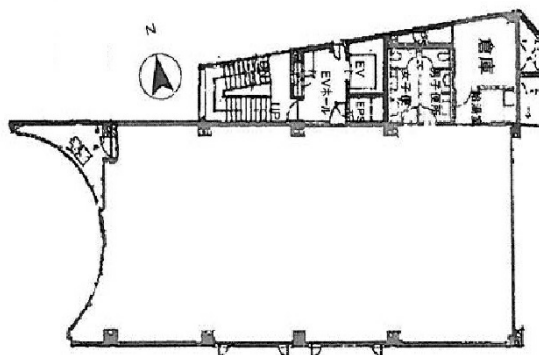


兼仲ビルディング 3階62.93坪

東京都渋谷区神南1-15-8



物件MAP



賃貸条件	
坪数	62.93坪
階数	3階（貸止め）
入居可能日	
ビル情報	
所在地	東京都渋谷区神南1-15-8
最寄り駅	JR山手線 渋谷駅 徒歩6分 東京メトロ銀座線 渋谷駅 徒歩6分 東急東横線 渋谷駅 徒歩6分 京王井の頭線 渋谷駅 徒歩6分
エリア	渋谷エリア
竣工	1986年3月
耐震	新耐震基準
階数	地上7階 地下1階
用途	事務所
構造	RC造
設備情報	
エレベーター	1基
空調	個別空調
OAフロア	OAフロア
基準階天井高	2,450mm
光ファイバー	有り
トイレ	男女別・室外
セキュリティ	有り
駐車場	無し



事務所移転の簡単検索サイト

Quick Service

クイックサービス

兼仲ビルディング 3階62.93坪 東京都渋谷区神南1-15-8

渋谷エリア（ビルID：0010106）の賃貸オフィス

貸事務所・レンタルオフィス・オフィス移転ならQuickService

物件詳細はこちらから



0120-55-2620

【受付時間】平日9:30~18:30

