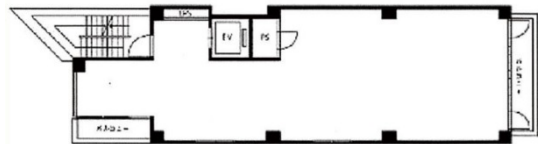
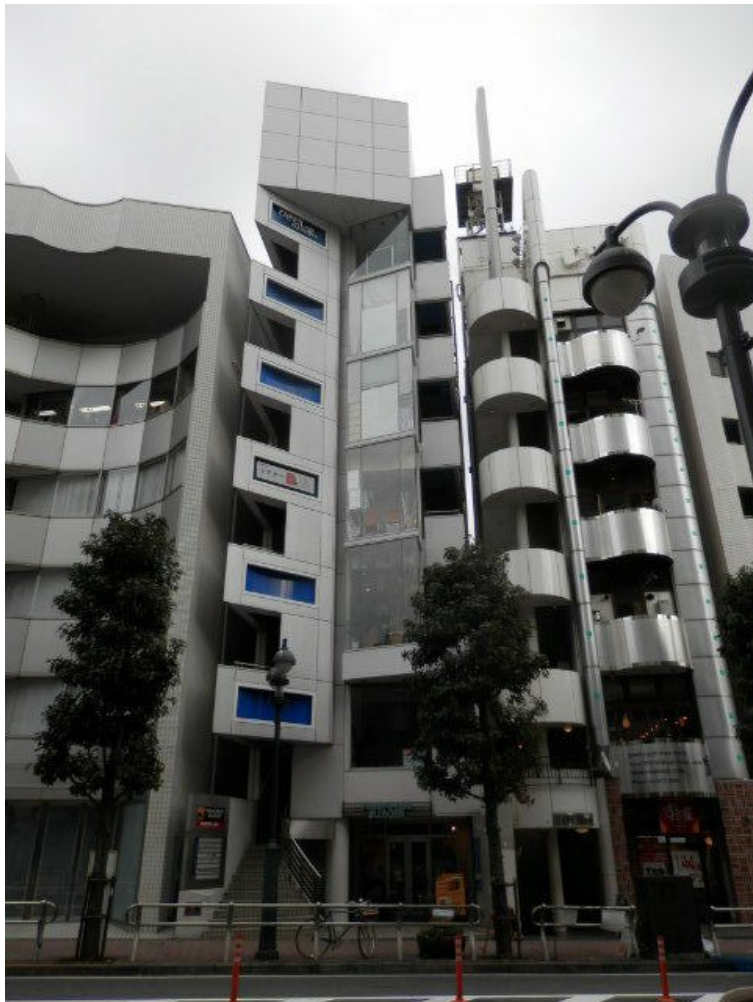


ひきだしのような家に 2階38.14坪

東京都渋谷区神南1-15-8



物件MAP



賃貸条件	
月額賃料	1,029,780円 (税別)
坪数	38.14坪
坪単価	27,000円 (税別)
共益費	114,420円
礼金	1ヶ月
敷金 (保証金)	相談
階数	2階
入居可能日	即日

ビル情報	
所在地	東京都渋谷区神南1-15-8
最寄り駅	JR山手線 渋谷駅 徒歩8分 東京メトロ銀座線 渋谷駅 徒歩8分 東急東横線 渋谷駅 徒歩8分 京王井の頭線 渋谷駅 徒歩8分
エリア	渋谷エリア
竣工	1982年12月
耐震	新耐震基準
階数	地上7階 地下1階
用途	店舗
構造	SRC造

設備情報	
エレベーター	1基
空調	無し
OAフロア	スケルトン
基準階天井高	
光ファイバー	無し
トイレ	無し
セキュリティ	無し
駐車場	無し



事務所移転の簡単検索サイト

Quick Service

クイックサービス

ひきだしのような家に 2階38.14坪 東京都渋谷区神南1-15-8

渋谷エリア (ビルID: 0010105) の賃貸オフィス

貸事務所・レンタルオフィス・オフィス移転なら**QuickService**

物件詳細はこちらから



0120-55-2620

【受付時間】平日9:30~18:30

