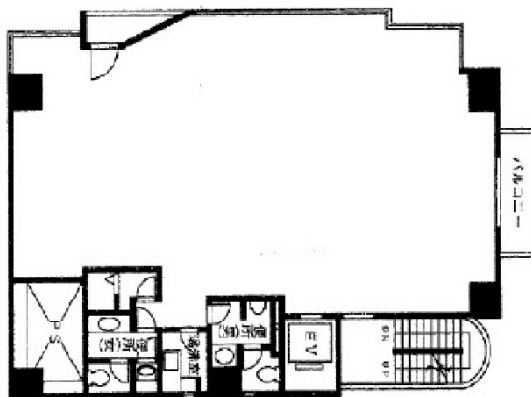


アシジ神泉ビル 2階43.91坪

東京都渋谷区神泉町10-10



物件MAP



賃貸条件	
月額賃料	相談
坪数	43.91坪
坪単価	相談
共益費	賃料に含む
礼金	1ヶ月
敷金（保証金）	相談
階数	2階（先行有）
入居可能日	2024年6月

ビル情報	
所在地	東京都渋谷区神泉町10-10
最寄り駅	京王井の頭線 神泉駅 徒歩4分 JR山手線 渋谷駅 徒歩10分 京王井の頭線 駒場東大前駅 徒歩11分 東急田園都市線 池尻大橋駅 徒歩12分
エリア	渋谷エリア
竣工	1990年7月
耐震	新耐震基準
階数	地上10階 地下1階
用途	事務所
構造	SRC造

設備情報	
エレベーター	1基
空調	個別空調
OAフロア	その他
基準階天井高	2,550mm
光ファイバー	有り
トイレ	男女別・室内
セキュリティ	有り
駐車場	有り