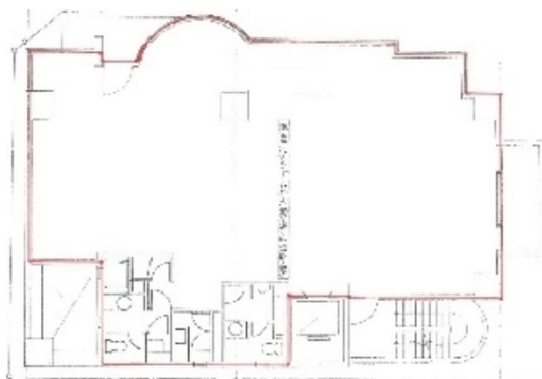


アシジ神泉ビル 6階51.8坪

東京都渋谷区神泉町10-10



物件MAP



賃貸条件	
坪数	51.8坪
階数	6階
入居可能日	
ビル情報	
所在地	東京都渋谷区神泉町10-10
最寄り駅	京王井の頭線 神泉駅 徒歩4分 JR山手線 渋谷駅 徒歩10分 京王井の頭線 駒場東大前駅 徒歩11分 東急田園都市線 池尻大橋駅 徒歩12分
エリア	渋谷エリア
竣工	1990年7月
耐震	新耐震基準
階数	地上10階 地下1階
用途	事務所
構造	SRC造
設備情報	
エレベーター	1基
空調	個別空調
OAフロア	その他
基準階天井高	2,550mm
光ファイバー	有り
トイレ	男女別・室内
セキュリティ	有り
駐車場	有り



アシジ神泉ビル 6階51.8坪 東京都渋谷区神泉町10-10

渋谷エリア (ビルID: 0010063) の賃貸オフィス

貸事務所・レンタルオフィス・オフィス移転ならQuickService

物件詳細はこちらから

 0120-55-2620

【受付時間】平日9:30~18:30

