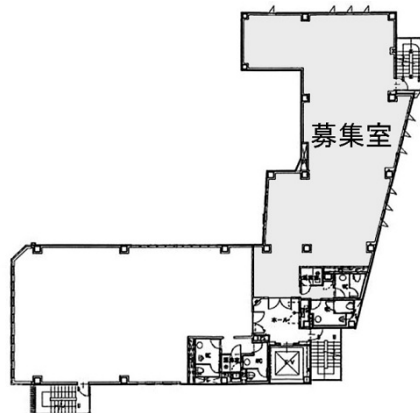


いちご渋谷神山町ビル 2階51.99坪

東京都渋谷区神山町7-10



物件MAP



| 賃貸条件 | |
|---------|---|
| 月額賃料 | 相談 |
| 坪数 | 51.99坪 |
| 坪単価 | 相談 |
| 共益費 | 相談 |
| 礼金 | 無し |
| 敷金（保証金） | 相談 |
| 階数 | 2階（201 セットアップ） |
| 入居可能日 | 即日 |
| ビル情報 | |
| 所在地 | 東京都渋谷区神山町7-10 |
| 最寄り駅 | 東京メトロ千代田線 代々木公園駅 徒歩8分 JR山手線 渋谷駅 徒歩11分 JR埼京線 渋谷駅 徒歩11分 |
| エリア | 原宿・代々木・初台エリア |
| 竣工 | 2006年3月 |
| 耐震 | 新耐震基準 |
| 階数 | 地上5階 |
| 用途 | 事務所 |
| 構造 | S造 |
| 設備情報 | |
| エレベーター | 1基 |
| 空調 | 個別空調 |
| OAフロア | OAフロア |
| 基準階天井高 | 2,530mm |
| 光ファイバー | 有り |
| トイレ | 男女別・室外 |
| セキュリティ | 有り |
| 駐車場 | 無し |