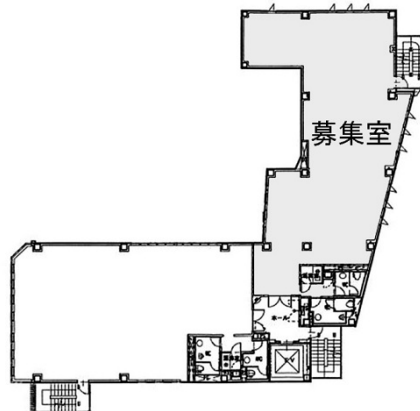


いちご渋谷神山町ビル 2階51.99坪

東京都渋谷区神山町7-10



物件MAP



賃貸条件	
月額賃料	相談
坪数	51.99坪
坪単価	相談
共益費	相談
礼金	無し
敷金（保証金）	相談
階数	2階（201 セットアップ）
入居可能日	即日

ビル情報	
所在地	東京都渋谷区神山町7-10
最寄り駅	東京メトロ千代田線 代々木公園駅 徒歩8分 JR山手線 渋谷駅 徒歩11分 JR埼京線 渋谷駅 徒歩11分
エリア	原宿・代々木・初台エリア
竣工	2006年3月
耐震	新耐震基準
階数	地上5階
用途	事務所
構造	S造

設備情報	
エレベーター	1基
空調	個別空調
OAフロア	OAフロア
基準階天井高	2,530mm
光ファイバー	有り
トイレ	男女別・室外
セキュリティ	有り
駐車場	無し



事務所移転の簡単検索サイト

いちご渋谷神山町ビル 2階51.99坪 東京都渋谷区神山町7-10

原宿・代々木・初台エリア（ビルID：0010060）の賃貸オフィス

貸事務所・レンタルオフィス・オフィス移転ならQuickService

物件詳細はこちらから

 0120-55-2620

【受付時間】平日9:30~18:30

