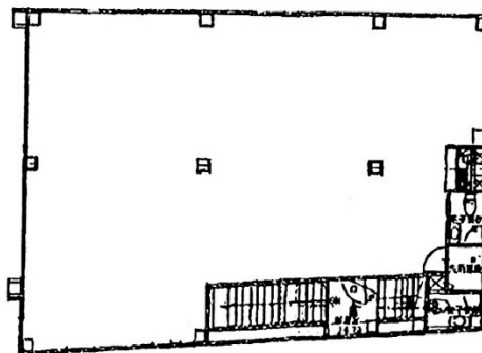


神宮前YOビル 1階49.61坪

東京都渋谷区神宮前6-7-15



物件MAP



賃貸条件	
月額賃料	相談
坪数	49.61坪
坪単価	相談
共益費	賃料に含む
礼金	無し
敷金（保証金）	12ヶ月
階数	1階（1+2F（A））
入居可能日	即日
ビル情報	
所在地	東京都渋谷区神宮前6-7-15
最寄り駅	東京メトロ千代田線 明治神宮前駅 徒歩2分 JR山手線 原宿駅 徒歩6分 東京メトロ半蔵門線 表参道駅 徒歩8分
エリア	原宿・代々木・初台エリア
竣工	2005年12月
耐震	新耐震基準
階数	地上3階
用途	店舗
構造	RC造
設備情報	
エレベーター	
空調	個別空調
OAフロア	
基準階天井高	2,400mm
光ファイバー	有り
トイレ	男女別・室外
セキュリティ	無し
駐車場	無し