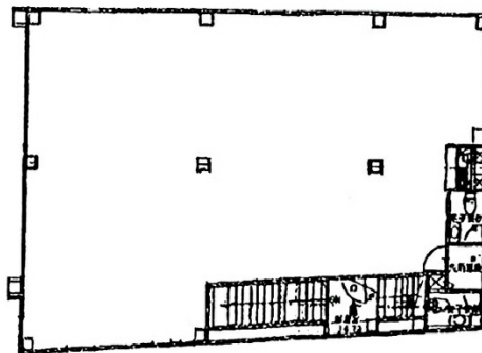


神宮前YOビル 3階46.79坪

東京都渋谷区神宮前6-7-15



物件MAP



賃貸条件	
月額賃料	相談
坪数	46.79坪
坪単価	相談
共益費	賃料に含む
礼金	無し
敷金（保証金）	相談
階数	3階（先行有）
入居可能日	即日

ビル情報	
所在地	東京都渋谷区神宮前6-7-15
最寄り駅	東京メトロ千代田線 明治神宮前駅 徒歩2分 JR山手線 原宿駅 徒歩6分 東京メトロ半蔵門線 表参道駅 徒歩8分
エリア	原宿・代々木・初台エリア
竣工	2005年12月
耐震	新耐震基準
階数	地上3階
用途	事務所/店舗
構造	RC造

設備情報	
エレベーター	
空調	個別空調
OAフロア	
基準階天井高	2,400mm
光ファイバー	有り
トイレ	男女別・室外
セキュリティ	無し
駐車場	無し