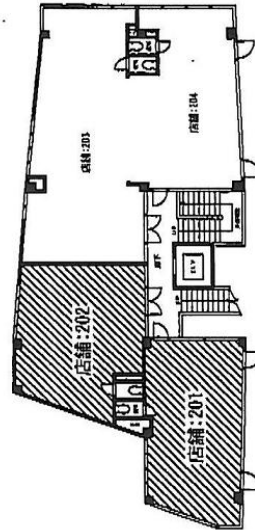


# 原宿ベルピア 2階15.99坪

東京都渋谷区神宮前6-6-2



## 物件MAP



賃貸条件	
坪数	15.99坪
階数	2階 (202)
入居可能日	

ビル情報	
所在地	東京都渋谷区神宮前6-6-2
最寄り駅	東京メトロ千代田線 明治神宮前駅 徒歩2分 JR山手線 原宿駅 徒歩6分
エリア	原宿・代々木・初台エリア
竣工	2003年8月
耐震	新耐震基準
階数	地上3階 地下1階
用途	事務所/店舗
構造	S造

設備情報	
エレベーター	1基
空調	無し
OAフロア	OAフロア
基準階天井高	2,330mm
光ファイバー	有り
トイレ	男女共用・室内
セキュリティ	有り
駐車場	無し



事務所移転の簡単検索サイト

**Quick Service**

クイックサービス

原宿ベルピア 2階15.99坪 東京都渋谷区神宮前6-6-2

原宿・代々木・初台エリア (ビルID: 0010048) の賃貸オフィス

貸事務所・レンタルオフィス・オフィス移転なら**QuickService**

物件詳細はこちらから



**0120-55-2620**

【受付時間】平日9:30~18:30

