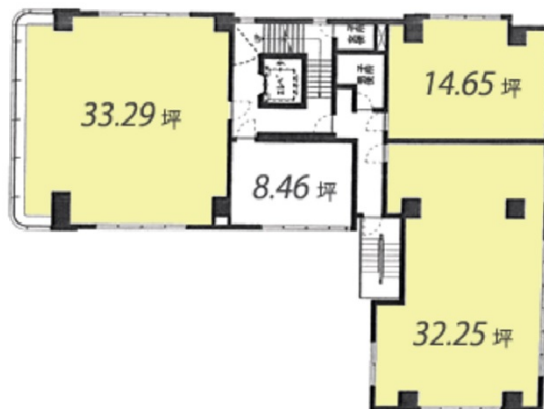


# サンポウ総合ビル 5階33.36坪

東京都渋谷区神宮前6-5-6



## 物件MAP



賃貸条件	
月額賃料	834,000円 (税別)
坪数	33.36坪
坪単価	25,000円 (税別)
共益費	無し
礼金	無し
敷金 (保証金)	8ヶ月
階数	5階 (501)
入居可能日	即日

ビル情報	
所在地	東京都渋谷区神宮前6-5-6
最寄り駅	東京メトロ千代田線 明治神宮前駅 徒歩1分 JR山手線 原宿駅 徒歩5分 東京メトロ半蔵門線 表参道駅 徒歩9分
エリア	原宿・代々木・初台エリア
竣工	1974年6月
耐震	旧耐震基準
階数	地上8階 地下1階
用途	事務所/店舗
構造	RC造

設備情報	
エレベーター	1基
空調	個別空調
OAフロア	
基準階天井高	2,300mm
光ファイバー	有り
トイレ	男女別・室外
セキュリティ	有り
駐車場	無し



事務所移転の簡単検索サイト

Quick Service

クイックサービス

サンポウ総合ビル 5階33.36坪 東京都渋谷区神宮前6-5-6

原宿・代々木・初台エリア (ビルID: 0010047) の賃貸オフィス

貸事務所・レンタルオフィス・オフィス移転ならQuickService

物件詳細はこちらから



0120-55-2620

【受付時間】平日9:30~18:30

