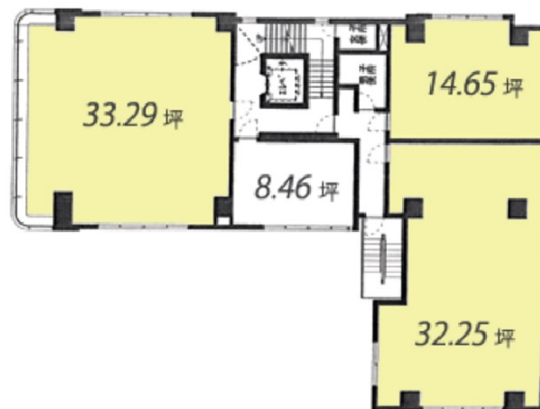


サンポウ総合ビル 3階32.25坪

東京都渋谷区神宮前6-5-6



物件MAP



賃貸条件	
月額賃料	935,250円 (税別)
坪数	32.25坪
坪単価	29,000円 (税別)
共益費	無し
礼金	無し
敷金 (保証金)	8ヶ月
階数	3階 (304)
入居可能日	即日
ビル情報	
所在地	東京都渋谷区神宮前6-5-6
最寄り駅	東京メトロ千代田線 明治神宮前駅 徒歩1分 JR山手線 原宿駅 徒歩5分 東京メトロ半蔵門線 表参道駅 徒歩9分
エリア	原宿・代々木・初台エリア
竣工	1974年6月
耐震	旧耐震基準
階数	地上8階 地下1階
用途	事務所/店舗
構造	RC造
設備情報	
エレベーター	1基
空調	個別空調
OAフロア	
基準階天井高	2,300mm
光ファイバー	有り
トイレ	男女別・室外
セキュリティ	有り
駐車場	無し