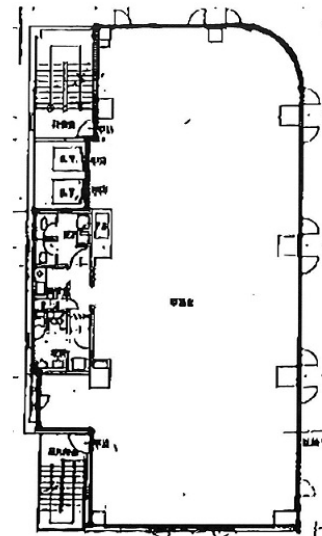


BCG神宮前PROPERTY 5階73.78坪

東京都渋谷区神宮前6-19-21



物件MAP



賃貸条件	
月額賃料	相談
坪数	73.78坪
坪単価	相談
共益費	相談
礼金	1ヶ月
敷金（保証金）	8ヶ月
階数	5階
入居可能日	即日

ビル情報	
所在地	東京都渋谷区神宮前6-19-21
最寄り駅	東京メトロ銀座線 渋谷駅 徒歩8分 東京メトロ副都心線 渋谷駅 徒歩8分 JR山手線 渋谷駅 徒歩8分 JR埼京線 渋谷駅 徒歩8分
エリア	原宿・代々木・初台エリア
竣工	1985年1月
耐震	新耐震基準
階数	地上9階 地下1階
用途	事務所
構造	SRC造

設備情報	
エレベーター	2基
空調	個別空調
OAフロア	
基準階天井高	2,420mm
光ファイバー	有り
トイレ	男女別・室内
セキュリティ	有り
駐車場	無し



事務所移転の簡単検索サイト

Quick Service

クイックサービス

BCG神宮前PROPERTY 5階73.78坪 東京都渋谷区神宮前6-19-21

原宿・代々木・初台エリア（ビルID：0010019）の賃貸オフィス

貸事務所・レンタルオフィス・オフィス移転ならQuickService

物件詳細はこちらから



0120-55-2620

【受付時間】平日9:30~18:30

