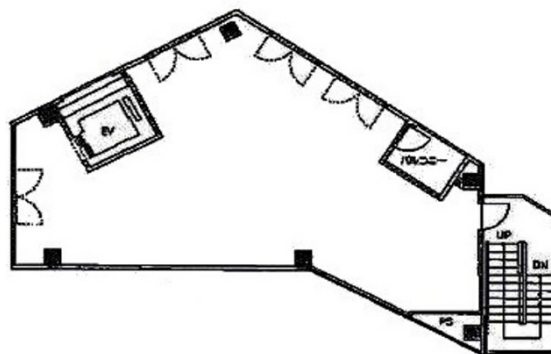


JS神宮前プロパティ 2階26.12坪

東京都渋谷区神宮前6-18-14



物件MAP



賃貸条件	
坪数	26.12坪
階数	2階
入居可能日	
ビル情報	
所在地	東京都渋谷区神宮前6-18-14
最寄り駅	東京メトロ千代田線 明治神宮前駅 徒歩6分 東京メトロ副都心線 明治神宮前駅 徒歩6分 JR山手線 渋谷駅 徒歩9分 東急田園都市線 渋谷駅 徒歩9分 JR山手線 原宿駅 徒歩10分
エリア	原宿・代々木・初台エリア
竣工	2004年7月
耐震	新耐震基準
階数	地上7階 地下1階
用途	事務所/店舗
構造	RC造
設備情報	
エレベーター	1基
空調	個別空調
OAフロア	その他
基準階天井高	3,300mm
光ファイバー	無し
トイレ	調査中
セキュリティ	無し
駐車場	無し



事務所移転の簡単検索サイト

Quick Service

クイックサービス

JS神宮前プロパティ 2階26.12坪 東京都渋谷区神宮前6-18-14

原宿・代々木・初台エリア (ビルID: 0010001) の賃貸オフィス

貸事務所・レンタルオフィス・オフィス移転ならQuickService

物件詳細はこちらから



0120-55-2620

【受付時間】平日9:30~18:30

