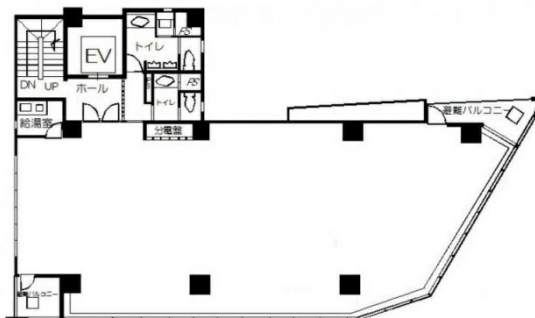


# クレインズパーク 5階66.95坪

東京都渋谷区神宮前6-18-1



## 物件MAP



賃貸条件	
月額賃料	1,900,000円 (税別)
坪数	66.95坪
坪単価	28,379円 (税別)
共益費	賃料に含む
礼金	無し
敷金 (保証金)	10ヶ月
階数	5階
入居可能日	即日

ビル情報	
所在地	東京都渋谷区神宮前6-18-1
最寄り駅	東京メトロ千代田線 明治神宮前駅 徒歩5分 JR山手線 渋谷駅 徒歩8分 東京メトロ銀座線 渋谷駅 徒歩8分 東急東横線 渋谷駅 徒歩8分
エリア	原宿・代々木・初台エリア
竣工	1991年11月
耐震	新耐震基準
階数	地上8階
用途	事務所
構造	SRC造

設備情報	
エレベーター	1基
空調	個別空調
OAフロア	OAフロア
基準階天井高	2,700mm
光ファイバー	有り
トイレ	男女別・室外
セキュリティ	有り
駐車場	無し



事務所移転の簡単検索サイト

**Quick Service**

クイックサービス

クレインズパーク 5階66.95坪 東京都渋谷区神宮前6-18-1

原宿・代々木・初台エリア (ビルID: 0009999) の賃貸オフィス

貸事務所・レンタルオフィス・オフィス移転なら**QuickService**

物件詳細はこちらから

 **0120-55-2620**

【受付時間】平日9:30~18:30

