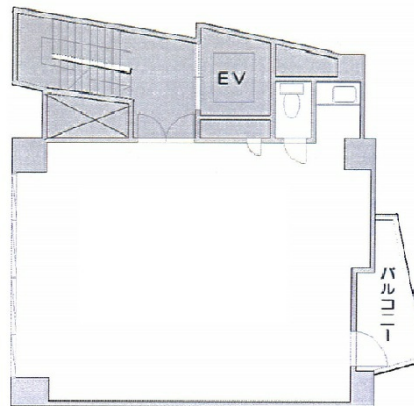


落合原宿ビル 7階21.99坪

東京都渋谷区神宮前6-17-15



物件MAP



賃貸条件	
月額賃料	500,000円 (税別)
坪数	21.99坪
坪単価	22,738円 (税別)
共益費	無し
礼金	2ヶ月
敷金 (保証金)	6ヶ月
階数	7階
入居可能日	即日

ビル情報	
所在地	東京都渋谷区神宮前6-17-15
最寄り駅	東京メトロ千代田線 明治神宮前駅 徒歩5分 JR山手線 原宿駅 徒歩7分 東京メトロ銀座線 表参道駅 徒歩10分 JR山手線 渋谷駅 徒歩11分
エリア	原宿・代々木・初台エリア
竣工	1991年2月
耐震	新耐震基準
階数	地上11階 地下1階
用途	事務所
構造	S造

設備情報	
エレベーター	1基
空調	個別空調
OAフロア	その他
基準階天井高	
光ファイバー	有り
トイレ	男女共用・室内
セキュリティ	無し
駐車場	無し



事務所移転の簡単検索サイト

Quick Service

クイックサービス

落合原宿ビル 7階21.99坪 東京都渋谷区神宮前6-17-15

原宿・代々木・初台エリア (ビルID: 0009998) の賃貸オフィス

貸事務所・レンタルオフィス・オフィス移転ならQuickService

物件詳細はこちらから



0120-55-2620

【受付時間】平日9:30~18:30

