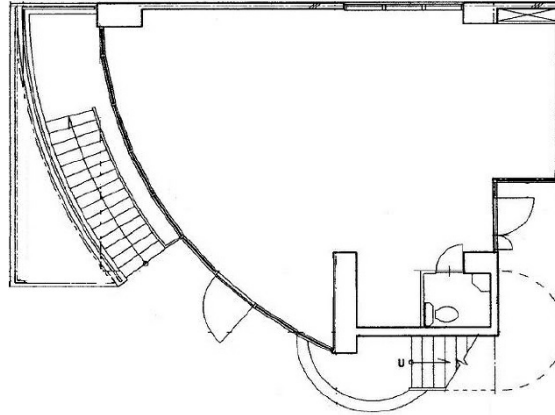


J-Cube A棟 1階18.73坪

東京都渋谷区神宮前6-12-7



物件MAP



賃貸条件	
坪数	18.73坪
階数	1階
入居可能日	
ビル情報	
所在地	東京都渋谷区神宮前6-12-7
最寄り駅	東京メトロ千代田線 明治神宮前駅 徒歩6分 東京メトロ副都心線 明治神宮前駅 徒歩6分 JR山手線 原宿駅 徒歩8分
エリア	原宿・代々木・初台エリア
竣工	2001年4月
耐震	新耐震基準
階数	地上3階
用途	事務所/店舗
構造	RC造
設備情報	
エレベーター	
空調	無し
OAフロア	その他
基準階天井高	
光ファイバー	無し
トイレ	男女共用・室内
セキュリティ	有り
駐車場	無し



事務所移転の簡単検索サイト

Quick Service

クイックサービス

J-Cube A棟 1階18.73坪 東京都渋谷区神宮前6-12-7

原宿・代々木・初台エリア (ビルID: 0009987) の賃貸オフィス

貸事務所・レンタルオフィス・オフィス移転なら**QuickService**

物件詳細はこちらから

 **0120-55-2620**

【受付時間】平日9:30~18:30

