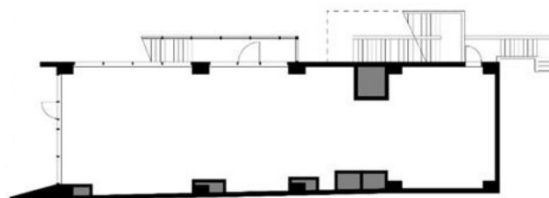


# ヴァイス表参道 2階45.44坪

東京都渋谷区神宮前5-6-13



## 物件MAP



賃貸条件	
月額賃料	1,699,456円（税別）
坪数	45.44坪
坪単価	37,400円（税別）
共益費	賃料に含む
礼金	1ヶ月
敷金（保証金）	8ヶ月
階数	2階
入居可能日	即日

ビル情報	
所在地	東京都渋谷区神宮前5-6-13
最寄り駅	東京メトロ銀座線 表参道駅 徒歩4分 東京メトロ千代田線 表参道駅 徒歩4分 東京メトロ半蔵門線 表参道駅 徒歩4分 東京メトロ副都心線 明治神宮前駅 徒歩8分 東京メトロ千代田線 明治神宮前駅 徒歩8分
エリア	原宿・代々木・初台エリア
竣工	2009年3月
耐震	新耐震基準
階数	地上4階 地下1階
用途	店舗
構造	RC造

設備情報	
エレベーター	
空調	無し
OAフロア	スケルトン
基準階天井高	
光ファイバー	無し
トイレ	無し
セキュリティ	無し
駐車場	無し



事務所移転の簡単検索サイト

Quick Service

クイックサービス

ヴァイス表参道 2階45.44坪 東京都渋谷区神宮前5-6-13

原宿・代々木・初台エリア（ビルID：0009966）の賃貸オフィス

貸事務所・レンタルオフィス・オフィス移転ならQuickService

物件詳細はこちらから

0120-55-2620

【受付時間】平日9:30~18:30

