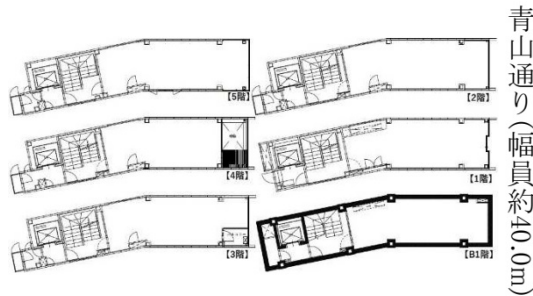


GALERIA-Aoyama.Ave 1階105.91坪

東京都渋谷区神宮前5-50-6



青山通り(幅員約40.0m)

物件MAP



賃貸条件	
月額賃料	相談
坪数	105.91坪
坪単価	相談
共益費	賃料に含む
礼金	無し
敷金(保証金)	相談
階数	1階 (B1F-5F)
入居可能日	即日
ビル情報	
所在地	東京都渋谷区神宮前5-50-6
最寄り駅	東京メトロ銀座線 表参道駅 徒歩3分 東京メトロ半蔵門線 表参道駅 徒歩3分 JR山手線 渋谷駅 徒歩10分
エリア	原宿・代々木・初台エリア
竣工	2006年2月
耐震	新耐震基準
階数	地上5階 地下1階
用途	事務所/店舗
構造	S造、一部RC造
設備情報	
エレベーター	1基
空調	個別空調
OAフロア	その他
基準階天井高	3,210mm
光ファイバー	有り
トイレ	男女別・室外
セキュリティ	無し
駐車場	無し



GALERIA-Aoyama.Ave 1階105.91坪 東京都渋谷区神宮前5-50-6

原宿・代々木・初台エリア (ビルID: 0009959) の賃貸オフィス

貸事務所・レンタルオフィス・オフィス移転ならQuickService

物件詳細はこちらから

 **0120-55-2620**

【受付時間】平日9:30~18:30

