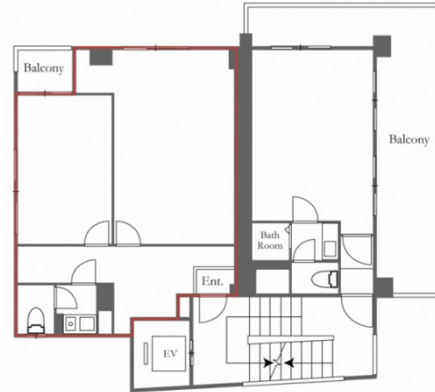


# OD表参道ビル 4階14.16坪

東京都渋谷区神宮前5-47-10



## 物件MAP



賃貸条件	
月額賃料	330,000円 (税別)
坪数	14.16坪
坪単価	23,305円 (税別)
共益費	賃料に含む
礼金	無し
敷金 (保証金)	6ヶ月
階数	4階 (401)
入居可能日	相談

ビル情報	
所在地	東京都渋谷区神宮前5-47-10
最寄り駅	東京メトロ銀座線 表参道駅 徒歩4分 東京メトロ千代田線 明治神宮前駅 徒歩9分 JR山手線 渋谷駅 徒歩11分 JR山手線 原宿駅 徒歩12分
エリア	原宿・代々木・初台エリア
竣工	1967年12月
耐震	旧耐震基準
階数	地上6階
用途	事務所
構造	RC造

設備情報	
エレベーター	1基
空調	個別空調
OAフロア	Pタイル
基準階天井高	
光ファイバー	無し
トイレ	男女共用・室内
セキュリティ	無し
駐車場	無し