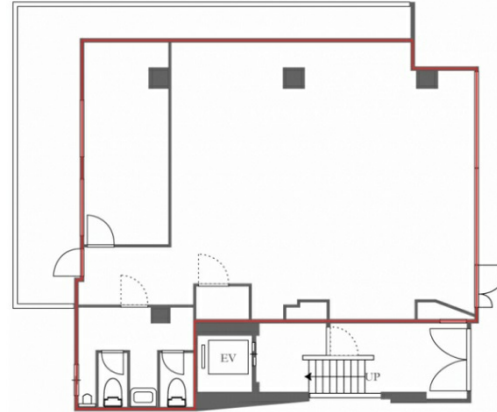


# OD表参道ビル 1階27.38坪

東京都渋谷区神宮前5-47-10



## 物件MAP



賃貸条件	
月額賃料	1,000,000円 (税別)
坪数	27.38坪
坪単価	36,523円 (税別)
共益費	賃料に含む
礼金	無し
敷金 (保証金)	8ヶ月
階数	1階
入居可能日	相談

ビル情報	
所在地	東京都渋谷区神宮前5-47-10
最寄り駅	東京メトロ銀座線 表参道駅 徒歩4分 東京メトロ千代田線 明治神宮前駅 徒歩9分 JR山手線 渋谷駅 徒歩11分 JR山手線 原宿駅 徒歩12分
エリア	原宿・代々木・初台エリア
竣工	1967年12月
耐震	旧耐震基準
階数	地上6階
用途	事務所/店舗
構造	RC造

設備情報	
エレベーター	1基
空調	個別空調
OAフロア	Pタイル
基準階天井高	
光ファイバー	無し
トイレ	男女共用・室内
セキュリティ	無し
駐車場	無し