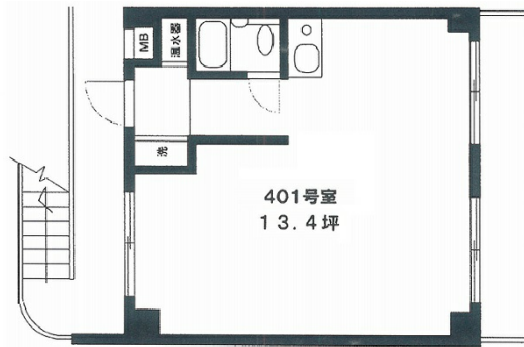


KSハウス 4階13.4坪

東京都渋谷区神宮前5-46-32



物件MAP



賃貸条件	
坪数	13.4坪
階数	4階 (401)
入居可能日	
ビル情報	
所在地	東京都渋谷区神宮前5-46-32
最寄り駅	東京メトロ銀座線 表参道駅 徒歩5分 東京メトロ千代田線 表参道駅 徒歩5分 東京メトロ半蔵門線 表参道駅 徒歩5分
エリア	原宿・代々木・初台エリア
竣工	1996年2月
耐震	新耐震基準
階数	地上4階 地上1階
用途	事務所
構造	RC造
設備情報	
エレベーター	
空調	個別空調
OAフロア	その他
基準階天井高	
光ファイバー	有り
トイレ	男女共用・室内
セキュリティ	無し
駐車場	無し



KSハウス 4階13.4坪 東京都渋谷区神宮前5-46-32

原宿・代々木・初台エリア (ビルID: 0009951) の賃貸オフィス

貸事務所・レンタルオフィス・オフィス移転ならQuickService

物件詳細はこちらから

 0120-55-2620

【受付時間】平日9:30~18:30

