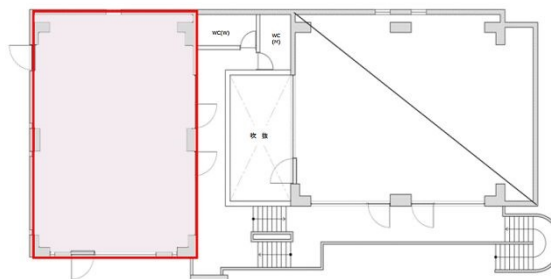


ファームビル 1階20.12坪

東京都渋谷区神宮前4-26-35



物件MAP



賃貸条件	
月額賃料	相談
坪数	20.12坪
坪単価	相談
共益費	無し
礼金	無し
敷金（保証金）	10ヶ月
階数	1階（M1）
入居可能日	即日

ビル情報	
所在地	東京都渋谷区神宮前4-26-35
最寄り駅	東京メトロ千代田線 明治神宮前駅 徒歩5分 JR山手線 原宿駅 徒歩7分
エリア	原宿・代々木・初台エリア
竣工	1986年12月
耐震	新耐震基準
階数	地上3階 地下1階
用途	店舗
構造	RC造

設備情報	
エレベーター	
空調	無し
OAフロア	スケルトン
基準階天井高	3,550mm
光ファイバー	有り
トイレ	男女別・室外
セキュリティ	有り
駐車場	無し



事務所移転の簡単検索サイト

Quick Service

クイックサービス

ファームビル 1階20.12坪 東京都渋谷区神宮前4-26-35

原宿・代々木・初台エリア（ビルID：0009892）の賃貸オフィス

貸事務所・レンタルオフィス・オフィス移転なら**QuickService**

物件詳細はこちらから



0120-55-2620

【受付時間】平日9:30~18:30

