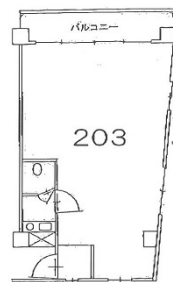


吉田ビル 2階14.4坪

東京都渋谷区神宮前4-26-32



物件MAP



賃貸条件	
月額賃料	360,000円 (税別)
坪数	14.4坪
坪単価	25,000円 (税別)
共益費	賃料に含む
礼金	1ヶ月
敷金 (保証金)	4ヶ月
階数	2階 (203)
入居可能日	即日

ビル情報	
所在地	東京都渋谷区神宮前4-26-32
最寄り駅	東京メトロ千代田線 明治神宮前駅 徒歩5分 JR山手線 原宿駅 徒歩7分 東京メトロ半蔵門線 表参道駅 徒歩8分 東京メトロ銀座線 外苑前駅 徒歩12分
エリア	原宿・代々木・初台エリア
竣工	1974年7月
耐震	旧耐震基準
階数	地上5階 地上1階
用途	事務所
構造	RC造

設備情報	
エレベーター	
空調	個別空調
OAフロア	その他
基準階天井高	
光ファイバー	無し
トイレ	男女共用・室内
セキュリティ	無し
駐車場	有り



事務所移転の簡単検索サイト

Quick Service

クイックサービス

吉田ビル 2階14.4坪 東京都渋谷区神宮前4-26-32

原宿・代々木・初台エリア (ビルID: 0009891) の賃貸オフィス

貸事務所・レンタルオフィス・オフィス移転ならQuickService

物件詳細はこちらから



0120-55-2620

【受付時間】平日9:30~18:30

