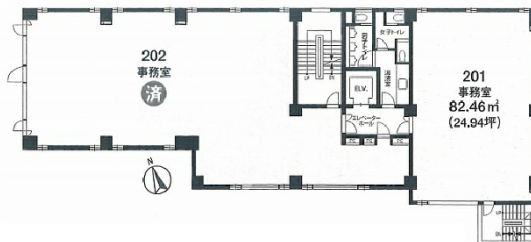


HIサンロード原宿ビル 2階48.12坪

東京都渋谷区神宮前3-27-15



物件MAP



賃貸条件	
坪数	48.12坪
階数	2階 (202)
入居可能日	
ビル情報	
所在地	東京都渋谷区神宮前3-27-15
最寄り駅	東京メトロ千代田線 明治神宮前駅 徒歩6分 東京メトロ副都心線 明治神宮前駅 徒歩6分 JR山手線 原宿駅 徒歩7分
エリア	原宿・代々木・初台エリア
竣工	1987年11月
耐震	新耐震基準
階数	地上3階
用途	事務所
構造	RC造
設備情報	
エレベーター	1基
空調	個別空調
OAフロア	2WAY
基準階天井高	2,400mm
光ファイバー	有り
トイレ	男女別・室外
セキュリティ	有り
駐車場	無し



事務所移転の簡単検索サイト

Quick Service

クイックサービス

HIサンロード原宿ビル 2階48.12坪 東京都渋谷区神宮前3-27-15

原宿・代々木・初台エリア (ビルID: 0009839) の賃貸オフィス

貸事務所・レンタルオフィス・オフィス移転ならQuickService

物件詳細はこちらから



0120-55-2620

【受付時間】平日9:30~18:30

