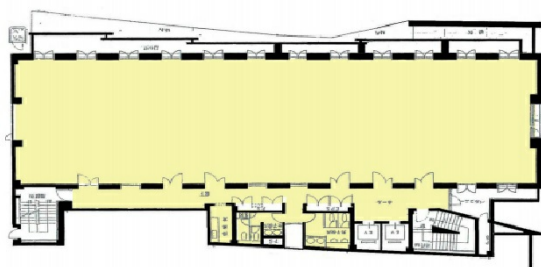


Daiwa神宮前ビル 3階143.29坪

東京都渋谷区神宮前2-4-11



物件MAP



賃貸条件	
坪数	143.29坪
階数	3階（申込有）
入居可能日	即日
ビル情報	
所在地	東京都渋谷区神宮前2-4-11
最寄り駅	東京メトロ銀座線 外苑前駅 徒歩7分 東京メトロ千代田線 表参道駅 徒歩10分 東京メトロ半蔵門線 表参道駅 徒歩10分 東京メトロ銀座線 表参道駅 徒歩10分
エリア	原宿・代々木・初台エリア
竣工	1997年12月
耐震	新耐震基準
階数	地上4階 地下1階
用途	事務所
構造	RC造
設備情報	
エレベーター	2 基
空調	個別空調
OAフロア	
基準階天井高	2,600mm
光ファイバー	有り
トイレ	男女別・室外
セキュリティ	有り
駐車場	有り