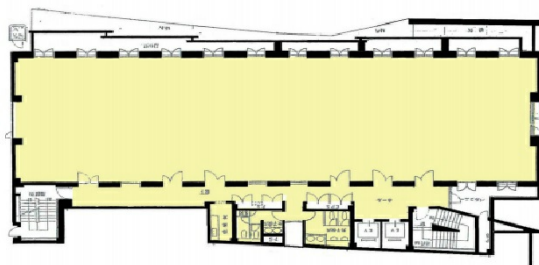


Daiwa神宮前ビル 3階143.29坪

東京都渋谷区神宮前2-4-11



物件MAP



賃貸条件	
坪数	143.29坪
階数	3階（申込有）
入居可能日	即日
ビル情報	
所在地	東京都渋谷区神宮前2-4-11
最寄り駅	東京メトロ銀座線 外苑前駅 徒歩7分 東京メトロ千代田線 表参道駅 徒歩10分 東京メトロ半蔵門線 表参道駅 徒歩10分 東京メトロ銀座線 表参道駅 徒歩10分
エリア	原宿・代々木・初台エリア
竣工	1997年12月
耐震	新耐震基準
階数	地上4階 地下1階
用途	事務所
構造	RC造
設備情報	
エレベーター	2基
空調	個別空調
OAフロア	
基準階天井高	2,600mm
光ファイバー	有り
トイレ	男女別・室外
セキュリティ	有り
駐車場	有り



事務所移転の簡単検索サイト

Quick Service

クイックサービス

Daiwa神宮前ビル 3階143.29坪 東京都渋谷区神宮前2-4-11

原宿・代々木・初台エリア（ビルID：0009799）の賃貸オフィス

貸事務所・レンタルオフィス・オフィス移転なら**QuickService**

物件詳細はこちらから



0120-55-2620

【受付時間】平日9:30～18:30

