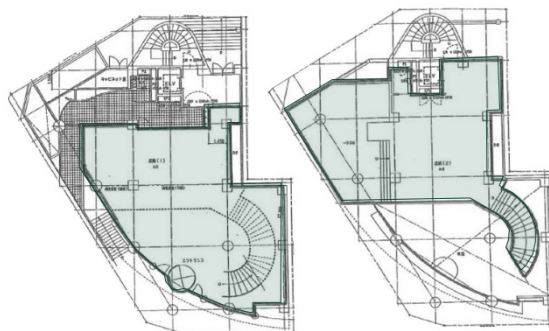


# BPRスクエア神宮前I 1階107.2坪

東京都渋谷区神宮前2-32-5



## 物件MAP



賃貸条件	
月額賃料	相談
坪数	107.2坪
坪単価	相談
共益費	賃料に含む
礼金	無し
敷金（保証金）	12ヶ月
階数	1階（1F+2F（先行有））
入居可能日	即日
ビル情報	
所在地	東京都渋谷区神宮前2-32-5
最寄り駅	東京メトロ千代田線 明治神宮前駅 徒歩8分 東京メトロ副都心線 明治神宮前駅 徒歩8分 JR山手線 原宿駅 徒歩9分
エリア	原宿・代々木・初台エリア
竣工	1985年3月
耐震	新耐震基準
階数	地上6階
用途	店舗
構造	SRC造
設備情報	
エレベーター	1基
空調	個別空調
OAフロア	
基準階天井高	
光ファイバー	有り
トイレ	男女別・室内
セキュリティ	有り
駐車場	無し