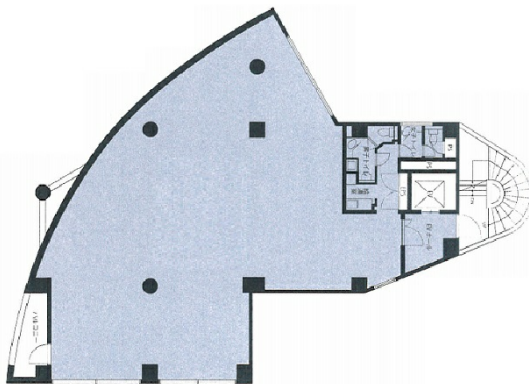


# BPRスクエア神宮前I 4階64.53坪

東京都渋谷区神宮前2-32-5



## 物件MAP



賃貸条件	
坪数	64.53坪
階数	4階
入居可能日	
ビル情報	
所在地	東京都渋谷区神宮前2-32-5
最寄り駅	東京メトロ千代田線 明治神宮前駅 徒歩8分 東京メトロ副都心線 明治神宮前駅 徒歩8分 JR山手線 原宿駅 徒歩9分
エリア	原宿・代々木・初台エリア
竣工	1985年3月
耐震	新耐震基準
階数	地上6階
用途	事務所
構造	SRC造
設備情報	
エレベーター	1基
空調	個別空調
OAフロア	
基準階天井高	
光ファイバー	有り
トイレ	男女別・室内
セキュリティ	有り
駐車場	無し



事務所移転の簡単検索サイト

Quick Service

クイックサービス

**BPRスクエア神宮前I 4階64.53坪** 東京都渋谷区神宮前2-32-5

原宿・代々木・初台エリア (ビルID: 0009792) の賃貸オフィス

貸事務所・レンタルオフィス・オフィス移転なら**QuickService**

物件詳細はこちらから



**0120-55-2620**

【受付時間】平日9:30~18:30

