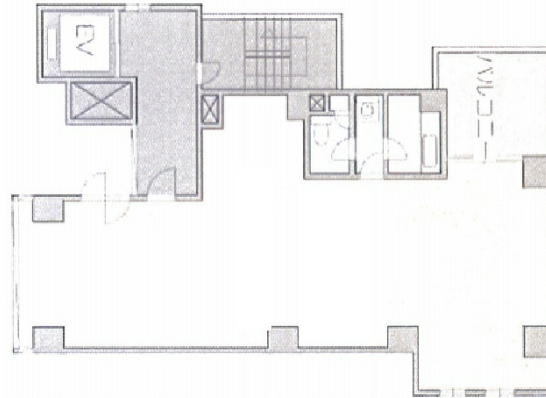


ニチハタビル 2階28.75坪

東京都渋谷区神宮前2-32-3



物件MAP



賃貸条件	
月額賃料	601,137円 (税別)
坪数	28.75坪
坪単価	20,909円 (税別)
共益費	129,374円
礼金	無し
敷金 (保証金)	6ヶ月
階数	2階
入居可能日	即日

ビル情報	
所在地	東京都渋谷区神宮前2-32-3
最寄り駅	東京メトロ副都心線 明治神宮前駅 徒歩6分 東京メトロ千代田線 明治神宮前駅 徒歩6分 JR山手線 原宿駅 徒歩8分
エリア	原宿・代々木・初台エリア
竣工	1991年6月
耐震	新耐震基準
階数	地上7階 地下1階
用途	店舗
構造	SRC造

設備情報	
エレベーター	1基
空調	無し
OAフロア	スケルトン
基準階天井高	3,800mm
光ファイバー	有り
トイレ	男女共用・室内
セキュリティ	有り
駐車場	無し