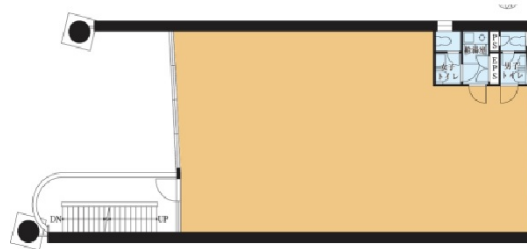


VORT原宿 3階49.33坪

東京都渋谷区神宮前2-19-13



物件MAP



賃貸条件	
坪数	49.33坪
階数	3階
入居可能日	
ビル情報	
所在地	東京都渋谷区神宮前2-19-13
最寄り駅	東京メトロ副都心線 北参道駅 徒歩9分 東京メトロ千代田線 明治神宮前駅 徒歩10分 東京メトロ銀座線 外苑前駅 徒歩11分
エリア	原宿・代々木・初台エリア
竣工	1990年4月
耐震	新耐震基準
階数	地上3階 地下1階
用途	事務所
構造	RC造
設備情報	
エレベーター	
空調	個別空調
OAフロア	その他
基準階天井高	3,350mm
光ファイバー	有り
トイレ	男女別・室外
セキュリティ	無し
駐車場	無し



事務所移転の簡単検索サイト

Quick Service

クイックサービス

VORT原宿 3階49.33坪 東京都渋谷区神宮前2-19-13

原宿・代々木・初台エリア (ビルID: 0009775) の賃貸オフィス

貸事務所・レンタルオフィス・オフィス移転なら**QuickService**

物件詳細はこちらから

 **0120-55-2620**

【受付時間】平日9:30~18:30

