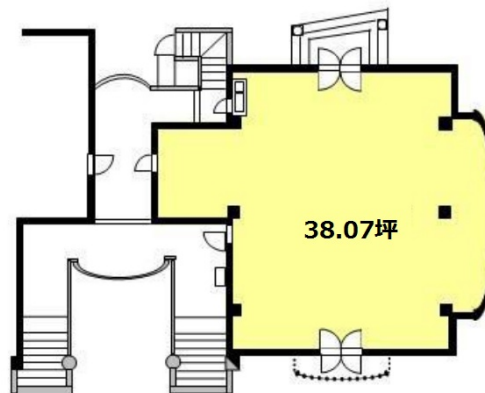


KI-438ビル 1階46.26坪

東京都渋谷区神宮前1-9-8



物件MAP



賃貸条件	
坪数	46.26坪
階数	1階 (A)
入居可能日	

ビル情報	
所在地	東京都渋谷区神宮前1-9-8
最寄り駅	東京メトロ副都心線 明治神宮前駅 徒歩3分 JR山手線 原宿駅 徒歩5分
エリア	原宿・代々木・初台エリア
竣工	1988年4月
耐震	新耐震基準
階数	地上3階
用途	事務所/店舗
構造	SRC造

設備情報	
エレベーター	
空調	個別空調
OAフロア	その他
基準階天井高	
光ファイバー	無し
トイレ	調査中
セキュリティ	無し
駐車場	無し



事務所移転の簡単検索サイト

Quick Service

クイックサービス

KI-438ビル 1階46.26坪 東京都渋谷区神宮前1-9-8

原宿・代々木・初台エリア (ビルID: 0009768) の賃貸オフィス

貸事務所・レンタルオフィス・オフィス移転なら**QuickService**

物件詳細はこちらから



0120-55-2620

【受付時間】平日9:30~18:30

