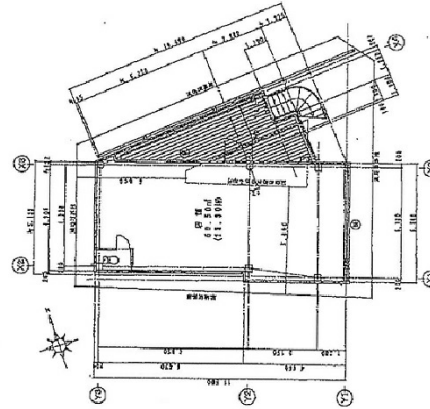


T'S LINK原宿 3階18.3坪

東京都渋谷区神宮前1-19-1



物件MAP



賃貸条件	
月額賃料	519,995円 (税別)
坪数	18.3坪
坪単価	28,415円 (税別)
共益費	賃料に含む
礼金	1ヶ月
敷金 (保証金)	10ヶ月
階数	3階
入居可能日	相談

ビル情報	
所在地	東京都渋谷区神宮前1-19-1
最寄り駅	JR山手線 原宿駅 徒歩3分
エリア	原宿・代々木・初台エリア
竣工	2005年8月
耐震	新耐震基準
階数	地上2階 地下1階
用途	店舗
構造	SRC造

設備情報	
エレベーター	
空調	無し
OAフロア	
基準階天井高	3,270mm
光ファイバー	無し
トイレ	男女別・室内
セキュリティ	無し
駐車場	無し



事務所移転の簡単検索サイト

Quick Service

クイックサービス

T'S LINK原宿 3階18.3坪 東京都渋谷区神宮前1-19-1

原宿・代々木・初台エリア (ビルID: 0009746) の賃貸オフィス

貸事務所・レンタルオフィス・オフィス移転なら**QuickService**

物件詳細はこちらから

 **0120-55-2620**

【受付時間】平日9:30~18:30

