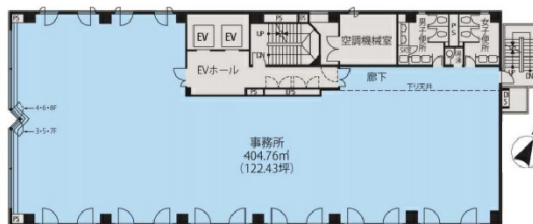


# 東京建物渋谷ビル 8階122.43坪

東京都渋谷区渋谷3-9-9



## 物件MAP



| 賃貸条件   |   |
|--------|---|
| 坪数     | 122.43坪   |
| 階数     | 8階 (居抜き)  |
| 入居可能日  |   |
| ビル情報   |   |
| 所在地    | 東京都渋谷区渋谷3-9-9   |
| 最寄り駅   | JR山手線 渋谷駅 徒歩6分<br>東京メトロ半蔵門線 渋谷駅 徒歩4分<br>東京メトロ銀座線 渋谷駅 徒歩6分<br>東京メトロ副都心線 渋谷駅 徒歩4分<br>JR埼京線 渋谷駅 徒歩6分 |
| エリア    | 渋谷エリア   |
| 竣工     | 1988年3月   |
| 耐震     | 新耐震基準   |
| 階数     | 地上8階 地下1階   |
| 用途     | 事務所   |
| 構造     | SRC造  |
| 設備情報   |   |
| エレベーター | 2基  |
| 空調     |   |
| OAフロア  |   |
| 基準階天井高 | 2,650mm   |
| 光ファイバー | 有り  |
| トイレ    | 男女別・室内  |
| セキュリティ | 有り  |
| 駐車場    | 有り  |