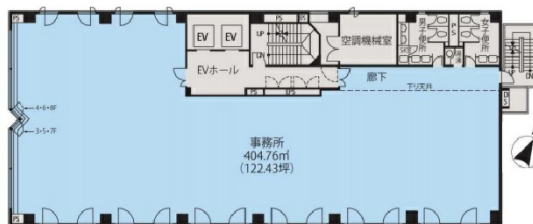


東京建物渋谷ビル 7階122.43坪

東京都渋谷区渋谷3-9-9



物件MAP



賃貸条件	
坪数	122.43坪
階数	7階
入居可能日	
ビル情報	
所在地	東京都渋谷区渋谷3-9-9
最寄り駅	JR山手線 渋谷駅 徒歩6分 東京メトロ半蔵門線 渋谷駅 徒歩4分 東京メトロ銀座線 渋谷駅 徒歩6分 東京メトロ副都心線 渋谷駅 徒歩4分 JR埼京線 渋谷駅 徒歩6分
エリア	渋谷エリア
竣工	1988年3月
耐震	新耐震基準
階数	地上8階 地下1階
用途	事務所
構造	SRC造
設備情報	
エレベーター	2基
空調	
OAフロア	
基準階天井高	2,650mm
光ファイバー	有り
トイレ	男女別・室内
セキュリティ	有り
駐車場	有り