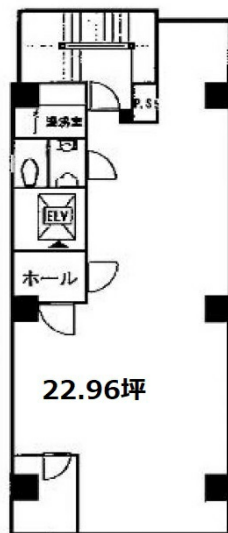


渋谷三丁目TRビル 3階22.96坪

東京都渋谷区渋谷3-8-11



物件MAP



賃貸条件	
月額賃料	574,000円 (税別)
坪数	22.96坪
坪単価	25,000円 (税別)
共益費	45,920円
礼金	1ヶ月
敷金 (保証金)	10ヶ月
階数	3階
入居可能日	即日

ビル情報	
所在地	東京都渋谷区渋谷3-8-11
最寄り駅	JR山手線 渋谷駅 徒歩4分 京王井の頭線 神泉駅 徒歩13分 東急東横線 代官山駅 徒歩13分 東京メトロ銀座線 表参道駅 徒歩15分
エリア	渋谷エリア
竣工	1978年6月
耐震	新耐震基準
階数	地上9階 地下1階
用途	事務所/店舗
構造	SRC造

設備情報	
エレベーター	1基
空調	個別空調
OAフロア	タイルカーペット
基準階天井高	2,640mm
光ファイバー	無し
トイレ	男女共用・室内
セキュリティ	有り
駐車場	無し