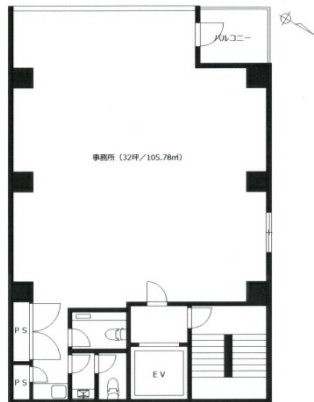


第5矢木ビル 4階32坪

東京都渋谷区渋谷3-6-20



4F
32坪



物件MAP



賃貸条件	
月額賃料	544,000円 (税別)
坪数	32坪
坪単価	17,000円 (税別)
共益費	128,000円
礼金	無し
敷金 (保証金)	6ヶ月
階数	4階
入居可能日	2024年7月

ビル情報	
所在地	東京都渋谷区渋谷3-6-20
最寄り駅	JR山手線 渋谷駅 徒歩2分 京王井の頭線 神泉駅 徒歩13分 東京メトロ銀座線 表参道駅 徒歩14分 東急東横線 代官山駅 徒歩14分
エリア	渋谷エリア
竣工	2001年1月
耐震	新耐震基準
階数	地上7階
用途	事務所
構造	RC造

設備情報	
エレベーター	1基
空調	個別空調
OAフロア	その他
基準階天井高	
光ファイバー	有り
トイレ	男女別・室内
セキュリティ	有り
駐車場	無し



第5矢木ビル 4階32坪 東京都渋谷区渋谷3-6-20

渋谷エリア (ビルID: 0009662) の賃貸オフィス

貸事務所・レンタルオフィス・オフィス移転ならQuickService

物件詳細はこちらから

0120-55-2620

【受付時間】平日9:30~18:30

