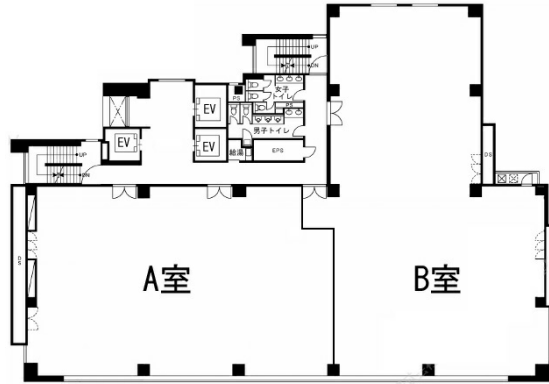


渋谷新南口ビル 3階225.48坪

東京都渋谷区渋谷3-28-13



物件MAP



賃貸条件	
月額賃料	相談
坪数	225.48坪
坪単価	相談
共益費	相談
礼金	無し
敷金（保証金）	相談
階数	3階
入居可能日	

ビル情報	
所在地	東京都渋谷区渋谷3-28-13
最寄り駅	JR山手線 渋谷駅 徒歩1分 JR埼京線 渋谷駅 徒歩1分 東京メトロ銀座線 渋谷駅 徒歩4分 東京メトロ半蔵門線 渋谷駅 徒歩4分
エリア	渋谷エリア
竣工	2000年1月
耐震	新耐震基準
階数	地上9階 地下1階
用途	事務所
構造	S造

設備情報	
エレベーター	3基
空調	個別空調
OAフロア	OAフロア
基準階天井高	2,700mm
光ファイバー	有り
トイレ	男女別・室外
セキュリティ	有り
駐車場	有り



事務所移転の簡単検索サイト

Quick Service

クイックサービス

渋谷新南口ビル 3階225.48坪 東京都渋谷区渋谷3-28-13

渋谷エリア（ビルID：0009643）の賃貸オフィス

貸事務所・レンタルオフィス・オフィス移転なら**QuickService**

物件詳細はこちらから

 **0120-55-2620**

【受付時間】平日9:30~18:30

