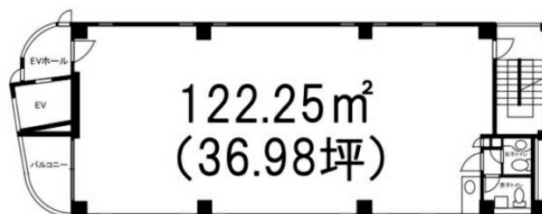


第五叶ビル 3階36.98坪

東京都渋谷区渋谷3-26-16



物件MAP



賃貸条件	
月額賃料	591,680円 (税別)
坪数	36.98坪
坪単価	16,000円 (税別)
共益費	73,960円
礼金	無し
敷金 (保証金)	6ヶ月
階数	3階
入居可能日	即日

ビル情報	
所在地	東京都渋谷区渋谷3-26-16
最寄り駅	JR埼京線 渋谷駅 徒歩4分 JR山手線 渋谷駅 徒歩4分 東京メトロ半蔵門線 渋谷駅 徒歩4分
エリア	渋谷エリア
竣工	1987年4月
耐震	新耐震基準
階数	地上8階 地下1階
用途	事務所
構造	SRC造

設備情報	
エレベーター	1基
空調	個別空調
OAフロア	OAフロア
基準階天井高	2,600mm
光ファイバー	有り
トイレ	男女別・室内
セキュリティ	有り
駐車場	無し