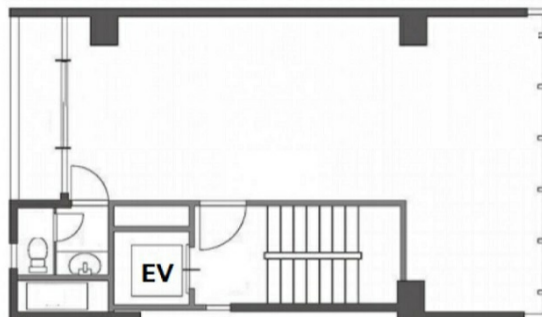


ナルセビルディング 3階18.5坪

東京都渋谷区渋谷3-18-7



物件MAP



賃貸条件	
月額賃料	462,500円 (税別)
坪数	18.5坪
坪単価	25,000円 (税別)
共益費	55,500円
礼金	無し
敷金 (保証金)	10ヶ月
階数	3階
入居可能日	即日

ビル情報	
所在地	東京都渋谷区渋谷3-18-7
最寄り駅	JR山手線 渋谷駅 徒歩4分 京王井の頭線 神泉駅 徒歩12分 東急東横線 代官山駅 徒歩13分 東京メトロ銀座線 表参道駅 徒歩15分
エリア	渋谷エリア
竣工	1973年9月
耐震	旧耐震基準
階数	地上9階
用途	事務所/店舗
構造	RC造

設備情報	
エレベーター	1基
空調	個別空調
OAフロア	その他
基準階天井高	
光ファイバー	有り
トイレ	男女共用・室内
セキュリティ	有り
駐車場	無し



事務所移転の簡単検索サイト

Quick Service

クイックサービス

ナルセビルディング 3階18.5坪 東京都渋谷区渋谷3-18-7

渋谷エリア (ビルID: 0009617) の賃貸オフィス

貸事務所・レンタルオフィス・オフィス移転ならQuickService

物件詳細はこちらから



0120-55-2620

【受付時間】平日9:30~18:30

