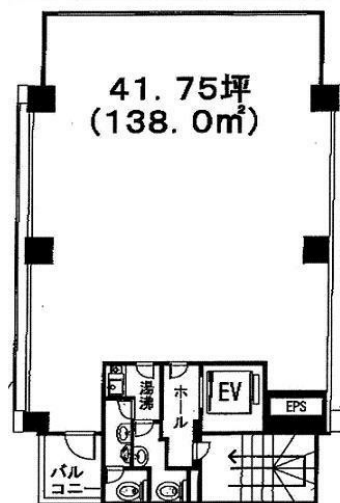


土屋渋谷ビル 2階41.75坪

東京都渋谷区渋谷3-15-3



物件MAP



賃貸条件	
月額賃料	1,043,750円 (税別)
坪数	41.75坪
坪単価	25,000円 (税別)
共益費	賃料に含む
礼金	無し
敷金 (保証金)	8ヶ月
階数	2階
入居可能日	即日

ビル情報	
所在地	東京都渋谷区渋谷3-15-3
最寄り駅	JR山手線 渋谷駅 徒歩7分 東急東横線 代官山駅 徒歩11分 京王井の頭線 神泉駅 徒歩14分 JR山手線 恵比寿駅 徒歩14分
エリア	渋谷エリア
竣工	1991年10月
耐震	新耐震基準
階数	地上10階 地下1階
用途	事務所
構造	SRC造

設備情報	
エレベーター	1基
空調	個別空調
OAフロア	OAフロア
基準階天井高	2,600mm
光ファイバー	有り
トイレ	男女別・室外
セキュリティ	有り
駐車場	無し



事務所移転の簡単検索サイト

土屋渋谷ビル 2階41.75坪 東京都渋谷区渋谷3-15-3

渋谷エリア (ビルID: 0009591) の賃貸オフィス

クイックサービス

貸事務所・レンタルオフィス・オフィス移転ならQuickService

物件詳細はこちらから



0120-55-2620

【受付時間】平日9:30~18:30

