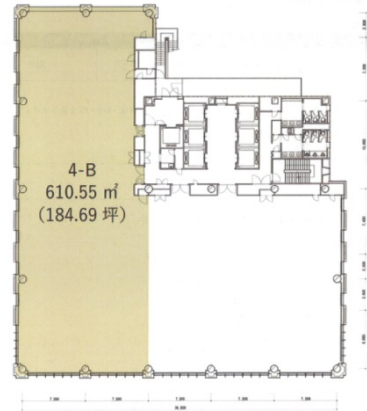


渋谷南東急ビル 4階184.69坪

東京都渋谷区渋谷3-12-18



物件MAP



賃貸条件	
月額賃料	相談
坪数	184.69坪
坪単価	相談
共益費	無し
礼金	無し
敷金（保証金）	12ヶ月
階数	4階（B）
入居可能日	即日

ビル情報	
所在地	東京都渋谷区渋谷3-12-18
最寄り駅	JR山手線 渋谷駅 徒歩3分 東急田園都市線 渋谷駅 徒歩4分 京王井の頭線 渋谷駅 徒歩4分 東京メトロ銀座線 渋谷駅 徒歩4分 東急東横線 代官山駅 徒歩10分
エリア	渋谷エリア
竣工	2005年1月
耐震	新耐震基準
階数	地上14階 地下1階
用途	事務所
構造	S造、一部SRC造

設備情報	
エレベーター	7基
空調	個別空調
OAフロア	OAフロア
基準階天井高	2,750mm
光ファイバー	有り
トイレ	男女別・室外
セキュリティ	有り
駐車場	有り



渋谷南東急ビル 4階184.69坪 東京都渋谷区渋谷3-12-18

渋谷エリア（ビルID：0009581）の賃貸オフィス

貸事務所・レンタルオフィス・オフィス移転ならQuickService

物件詳細はこちらから

0120-55-2620

【受付時間】平日9:30～18:30

