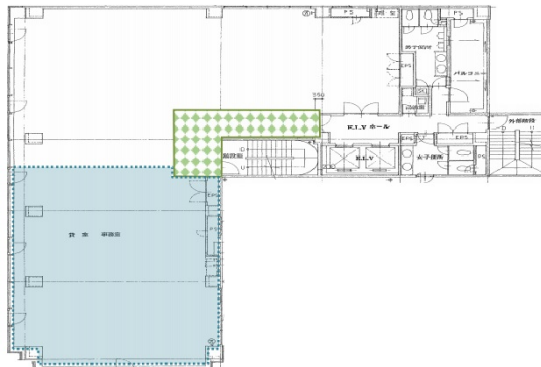


IVYイーストビル 4階58.42坪

東京都渋谷区渋谷3-11-11



物件MAP



賃貸条件	
坪数	58.42坪
階数	4階 (A)
入居可能日	
ビル情報	
所在地	東京都渋谷区渋谷3-11-11
最寄り駅	JR山手線 渋谷駅 徒歩4分 JR埼京線 渋谷駅 徒歩4分 東京メトロ半蔵門線 渋谷駅 徒歩4分 東京メトロ銀座線 渋谷駅 徒歩4分
エリア	渋谷エリア
竣工	1992年1月
耐震	新耐震基準
階数	地上9階 地下1階
用途	事務所
構造	SRC造
設備情報	
エレベーター	2基
空調	個別空調
OAフロア	
基準階天井高	2,500mm
光ファイバー	有り
トイレ	男女別・室外
セキュリティ	無し
駐車場	有り