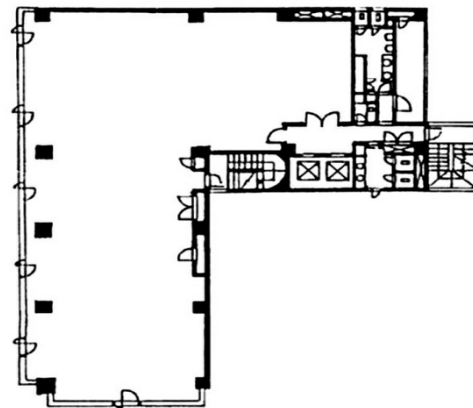


IVYイーストビル 8階115.24坪

東京都渋谷区渋谷3-11-11



物件MAP



賃貸条件	
月額賃料	2,996,240円（税別）
坪数	115.24坪
坪単価	26,000円（税別）
共益費	賃料に含む
礼金	無し
敷金（保証金）	12ヶ月
階数	8階
入居可能日	即日

ビル情報	
所在地	東京都渋谷区渋谷3-11-11
最寄り駅	JR山手線 渋谷駅 徒歩4分 JR埼京線 渋谷駅 徒歩4分 東京メトロ半蔵門線 渋谷駅 徒歩4分 東京メトロ銀座線 渋谷駅 徒歩4分
エリア	渋谷エリア
竣工	1992年1月
耐震	新耐震基準
階数	地上9階 地下1階
用途	事務所
構造	SRC造

設備情報	
エレベーター	2基
空調	個別空調
OAフロア	
基準階天井高	2,500mm
光ファイバー	有り
トイレ	男女別・室外
セキュリティ	無し
駐車場	有り