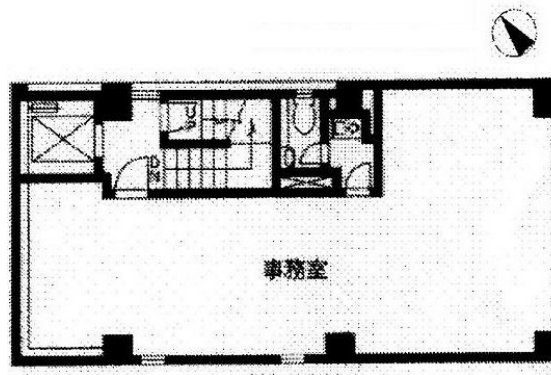


# 渋谷フランセ奥野ビル 10階20.96坪

東京都渋谷区渋谷2-22-11



## 物件MAP



賃貸条件	
月額賃料	461,120円 (税別)
坪数	20.96坪
坪単価	22,000円 (税別)
共益費	73,360円
礼金	1ヶ月
敷金 (保証金)	10ヶ月
階数	10階 (申込有)
入居可能日	即日

ビル情報	
所在地	東京都渋谷区渋谷2-22-11
最寄り駅	JR山手線 渋谷駅 徒歩4分 京王井の頭線 神泉駅 徒歩13分 東京メトロ銀座線 表参道駅 徒歩14分 東急東横線 代官山駅 徒歩15分
エリア	渋谷エリア
竣工	1995年11月
耐震	新耐震基準
階数	地上10階 地下1階
用途	事務所
構造	SRC造

設備情報	
エレベーター	2基
空調	個別空調
OAフロア	OAフロア
基準階天井高	2,400mm
光ファイバー	有り
トイレ	男女共用・室内
セキュリティ	有り
駐車場	無し



事務所移転の簡単検索サイト

Quick Service

クイックサービス

渋谷フランセ奥野ビル 10階20.96坪 東京都渋谷区渋谷2-22-11

渋谷エリア (ビルID: 0009527) の賃貸オフィス

貸事務所・レンタルオフィス・オフィス移転ならQuickService

物件詳細はこちらから

0120-55-2620

【受付時間】平日9:30~18:30

