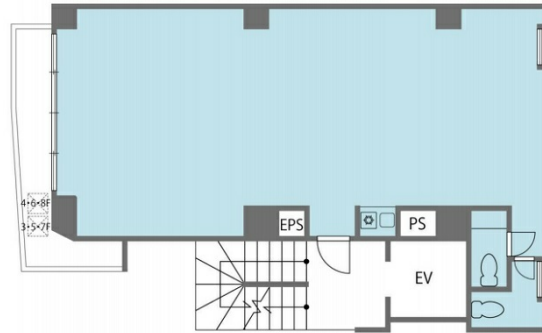


青山ルカビル 4階26.69坪

東京都渋谷区渋谷2-2-2



物件MAP



賃貸条件	
月額賃料	613,870円（税別）
坪数	26.69坪
坪単価	23,000円（税別）
共益費	賃料に含む
礼金	無し
敷金（保証金）	2ヶ月
階数	4階
入居可能日	即日

ビル情報	
所在地	東京都渋谷区渋谷2-2-2
最寄り駅	東京メトロ銀座線 表参道駅 徒歩6分 東京メトロ千代田線 表参道駅 徒歩6分 東京メトロ半蔵門線 表参道駅 徒歩6分 JR山手線 渋谷駅 徒歩8分
エリア	渋谷エリア
竣工	1993年8月
耐震	旧耐震基準
階数	地上8階 地下1階
用途	事務所
構造	SRC造、一部RC造

設備情報	
エレベーター	1基
空調	個別空調
OAフロア	タイルカーペット
基準階天井高	2,550mm
光ファイバー	有り
トイレ	男女別・室外
セキュリティ	有り
駐車場	無し



事務所移転の簡単検索サイト

Quick Service

クイックサービス

青山ルカビル 4階26.69坪 東京都渋谷区渋谷2-2-2

渋谷エリア（ビルID：0009525）の賃貸オフィス

貸事務所・レンタルオフィス・オフィス移転なら**QuickService**

物件詳細はこちらから

 **0120-55-2620**

【受付時間】平日9:30~18:30

