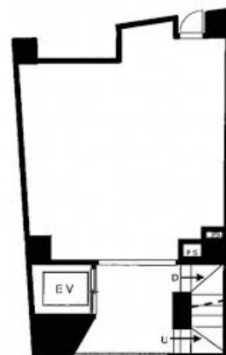


宮益坂村瀬ビル 1階15坪

東京都渋谷区渋谷2-19-20



物件MAP



賃貸条件	
月額賃料	1,135,000円（税別）
坪数	15坪
坪単価	75,667円（税別）
共益費	65,000円
礼金	1ヶ月
敷金（保証金）	8ヶ月
階数	1階
入居可能日	即日

ビル情報	
所在地	東京都渋谷区渋谷2-19-20
最寄り駅	JR山手線 渋谷駅 徒歩4分 東京メトロ銀座線 表参道駅 徒歩12分 東京メトロ千代田線 明治神宮前駅 徒歩13分 京王井の頭線 神泉駅 徒歩13分
エリア	渋谷エリア
竣工	1987年9月
耐震	新耐震基準
階数	地上10階 地下1階
用途	店舗
構造	SRC造

設備情報	
エレベーター	1基
空調	個別空調
OAフロア	その他
基準階天井高	2,500mm
光ファイバー	有り
トイレ	男女共用・室内
セキュリティ	有り
駐車場	無し