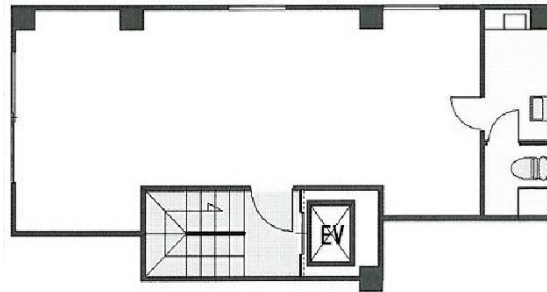


共栄ビル 2階14.62坪

東京都渋谷区渋谷2-14-5



物件MAP



賃貸条件	
月額賃料	210,000円 (税別)
坪数	14.62坪
坪単価	14,364円 (税別)
共益費	賃料に含む
礼金	1ヶ月
敷金 (保証金)	3ヶ月
階数	2階 (201)
入居可能日	即日

ビル情報	
所在地	東京都渋谷区渋谷2-14-5
最寄り駅	JR山手線 渋谷駅 徒歩6分 東京メトロ銀座線 表参道駅 徒歩8分
エリア	渋谷エリア
竣工	1979年10月
耐震	旧耐震基準
階数	地上5階 地下1階
用途	事務所
構造	S造

設備情報	
エレベーター	1基
空調	無し
OAフロア	その他
基準階天井高	
光ファイバー	有り
トイレ	男女共用・室内
セキュリティ	無し
駐車場	無し