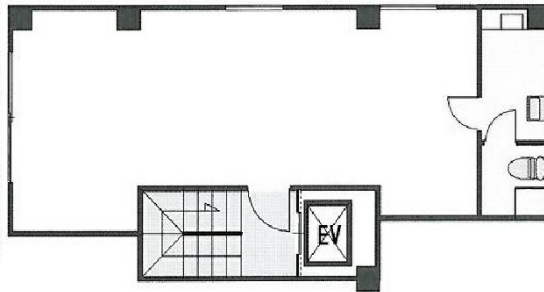


# 共栄ビル 2階14.62坪

東京都渋谷区渋谷2-14-5



## 物件MAP



| 賃貸条件     |               |
|----------|---------------|
| 月額賃料     | 210,000円 (税別) |
| 坪数       | 14.62坪        |
| 坪単価      | 14,364円 (税別)  |
| 共益費      | 賃料に含む         |
| 礼金       | 1ヶ月           |
| 敷金 (保証金) | 3ヶ月           |
| 階数       | 2階 (201)      |
| 入居可能日    | 即日            |

| ビル情報 |                                      |
|------|--------------------------------------|
| 所在地  | 東京都渋谷区渋谷2-14-5                       |
| 最寄り駅 | JR山手線 渋谷駅 徒歩6分<br>東京メトロ銀座線 表参道駅 徒歩8分 |
| エリア  | 渋谷エリア                                |
| 竣工   | 1979年10月                             |
| 耐震   | 旧耐震基準                                |
| 階数   | 地上5階 地下1階                            |
| 用途   | 事務所                                  |
| 構造   | S造                                   |

| 設備情報   |         |
|--------|---------|
| エレベーター | 1基      |
| 空調     | 無し      |
| OAフロア  | その他     |
| 基準階天井高 |         |
| 光ファイバー | 有り      |
| トイレ    | 男女共用・室内 |
| セキュリティ | 無し      |
| 駐車場    | 無し      |



事務所移転の簡単検索サイト

**Quick Service**

クイックサービス

**共栄ビル 2階14.62坪** 東京都渋谷区渋谷2-14-5

渋谷エリア (ビルID: 0009503) の賃貸オフィス

貸事務所・レンタルオフィス・オフィス移転なら**QuickService**

物件詳細はこちらから

 **0120-55-2620**

【受付時間】平日9:30~18:30

