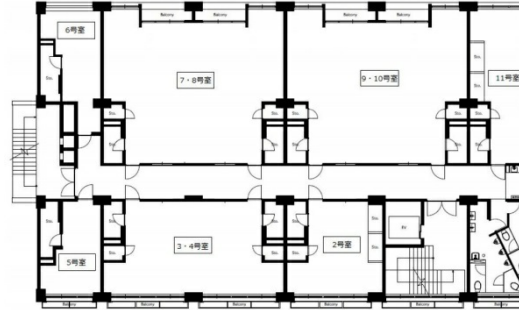


岡崎ビル 6階30.53坪

東京都渋谷区渋谷2-14-13



物件MAP



賃貸条件	
月額賃料	641,130円 (税別)
坪数	30.53坪
坪単価	21,000円 (税別)
共益費	賃料に含む
礼金	無し
敷金 (保証金)	4ヶ月
階数	6階 (609)
入居可能日	即日

ビル情報	
所在地	東京都渋谷区渋谷2-14-13
最寄り駅	JR山手線 渋谷駅 徒歩5分 東京メトロ銀座線 表参道駅 徒歩12分 京王井の頭線 神泉駅 徒歩14分 東京メトロ千代田線 明治神宮前駅 徒歩14分
エリア	渋谷エリア
竣工	1961年1月
耐震	旧耐震基準
階数	地上10階 地下1階
用途	事務所/店舗
構造	SRC造

設備情報	
エレベーター	1基
空調	個別空調
OAフロア	その他
基準階天井高	
光ファイバー	無し
トイレ	男女別・室外
セキュリティ	無し
駐車場	無し